

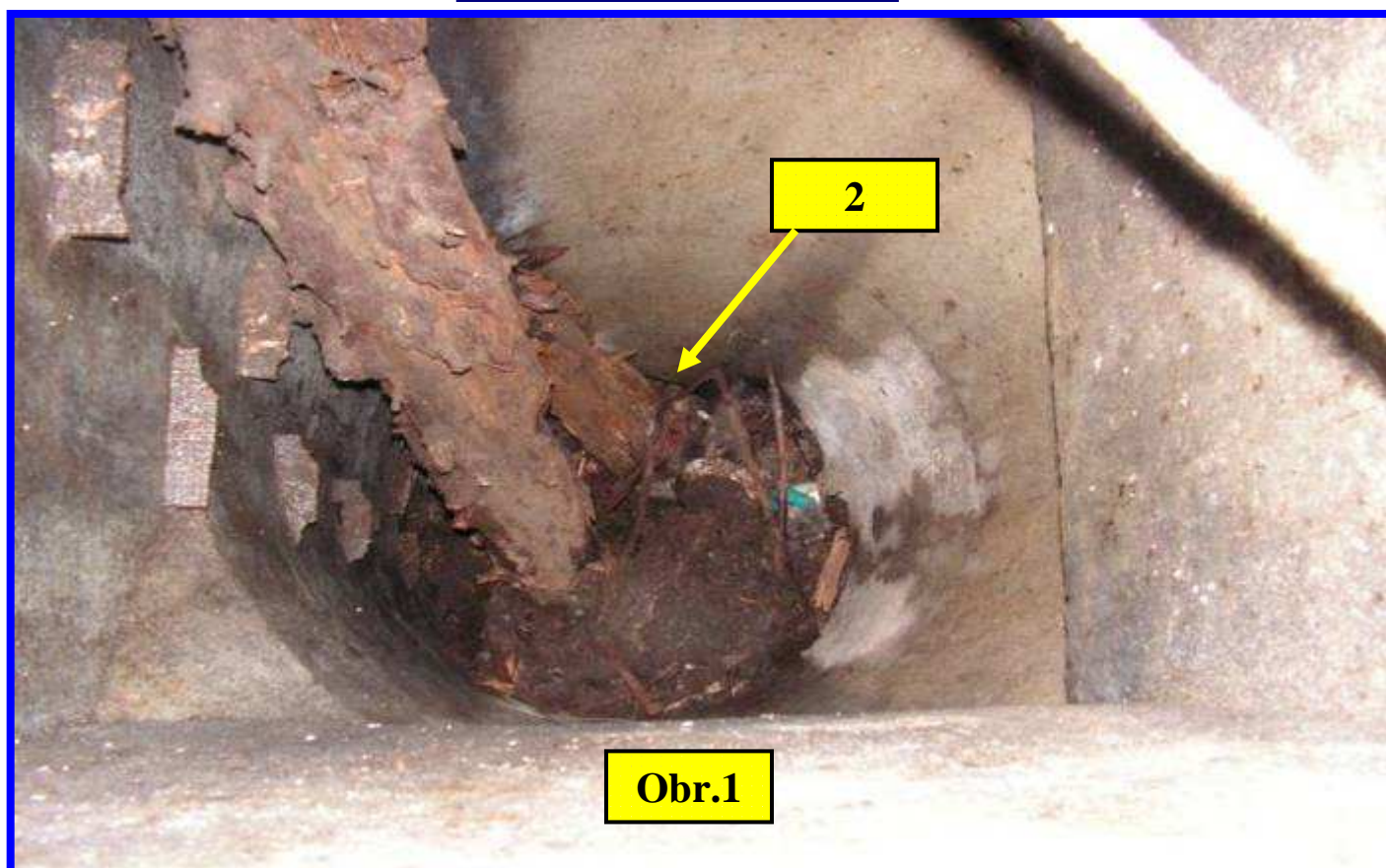
# Horizontální vodní štola

Lokalita : Aš, Skřivánčí vrch



**Průzkum horizontální vodní štoly v lokalitě Skřivánčí vrch.  
22.01.2012**

Vstup do vodního díla je proveden vertikální šachtou hlubokou cca 6000mm o světlosti 800 x 800mm (obr.1). Šachta v době průzkumu byla naplněna ztrouchnivělými kmeny stromů a domovním odpadem. Po odstranění navážky byla ve směru východním nalezena klenba (2) krátké chodby ústící do tzv. horizontální vodní štoly. Štola vede směrem východním a po její levé straně se nachází dvě další štoly směřující k severu. Díky navážce na dně vstupní vertikální šachy je začátek západní štoly zaplněn vodou o výšce hladiny cca 800 mm. (3). Hladina vody postupně klesá až na 0 hodnotu. Po cca 175 metrech končí štola vertikálním komínem zaplněným odpadem ( plechové sudy, ostnaté dráty atd. (5). Na dně štoly se nachází drenážní žlábkový pro odvod vody (4). Výška východní části štoly se pohybuje cca od 2m do cca.4m. Místy je strop štoly zpevněn cihlovou klenbou (obr.7). Směrem západním od vstupní vertikální štoly se nachází horizontální štola směřující směrem západním. V době průzkumu byla zaplněna vodou o výšce hladiny cca. 1000mm, Západní štola je po 30 metrech uzavřena závalem, který způsobil zaplnění štoly vodou do uvedené výšky hladiny (obr. (8).



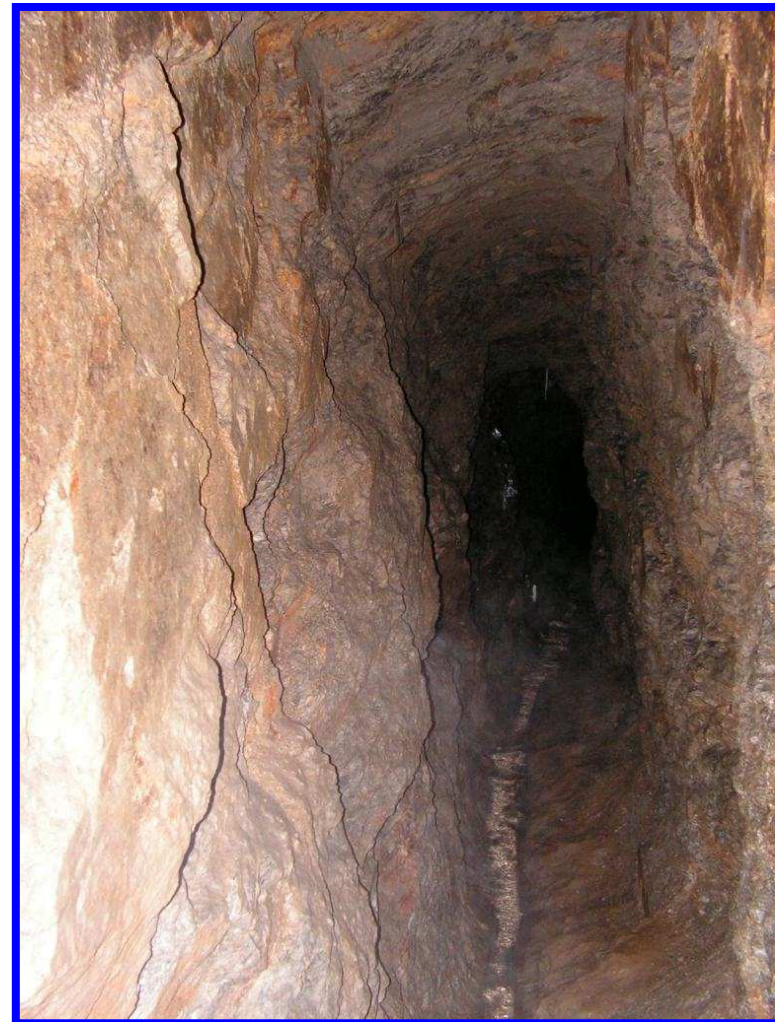
**Obr.1**

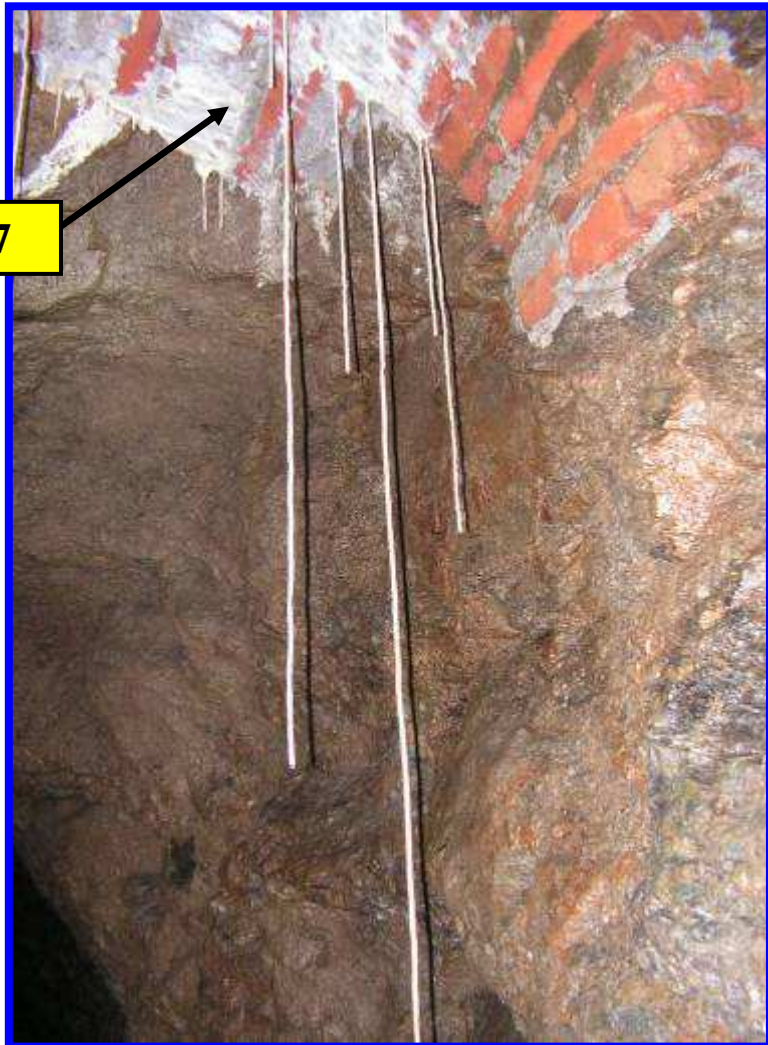
# Východní štola



3







7



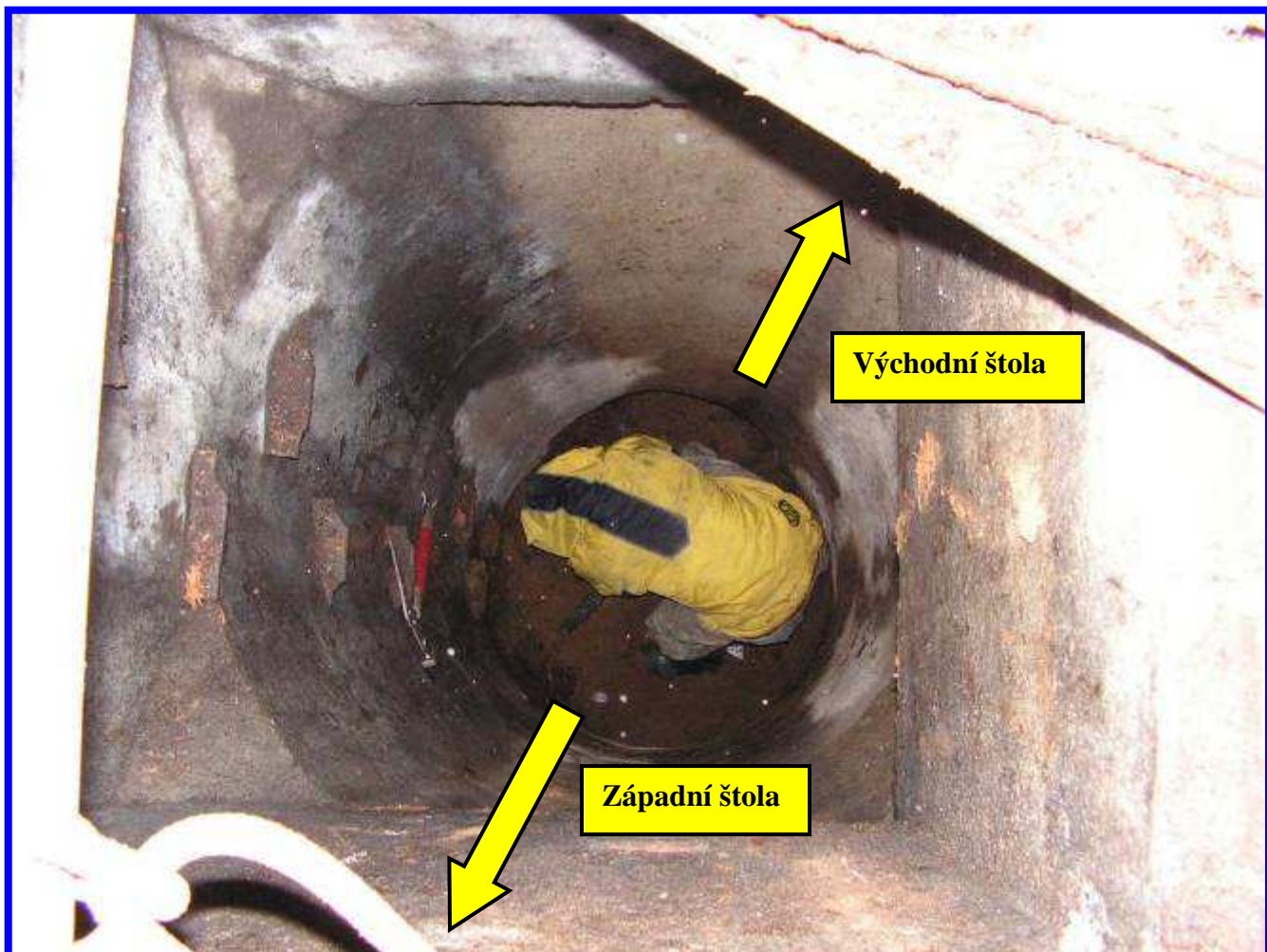
4



5



## Západní štola



8



8







**Průzkum, fotografie a dokumentaci provedl Bohuslav Karban**