

Horizontální vodní štola (č.1) Lokalita Podhradí. Okres Cheb

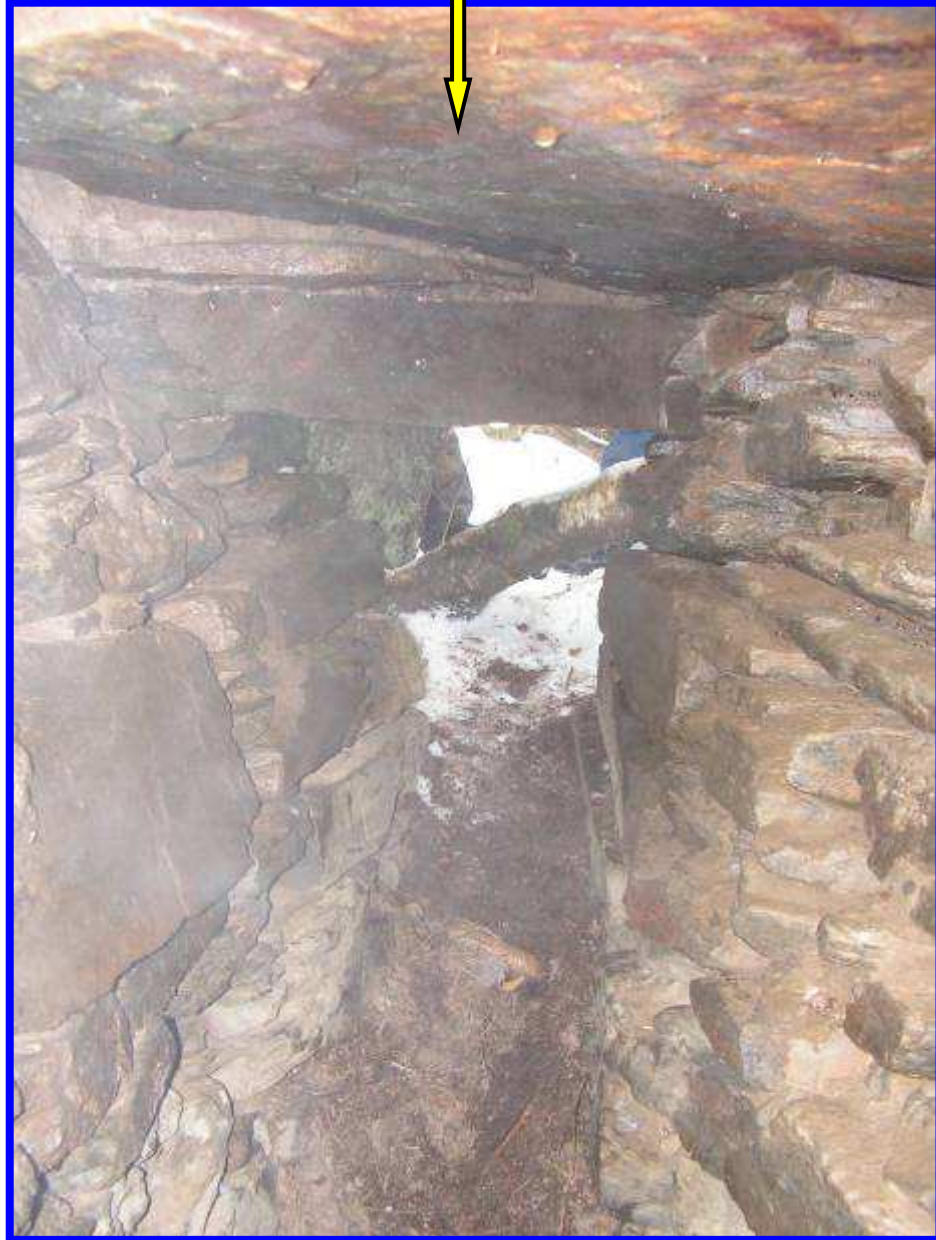
(Průzkum provedli dne 21.01.2009 badatelé Karban Bohuslav, Poor Jiří a Dubský Jiří)

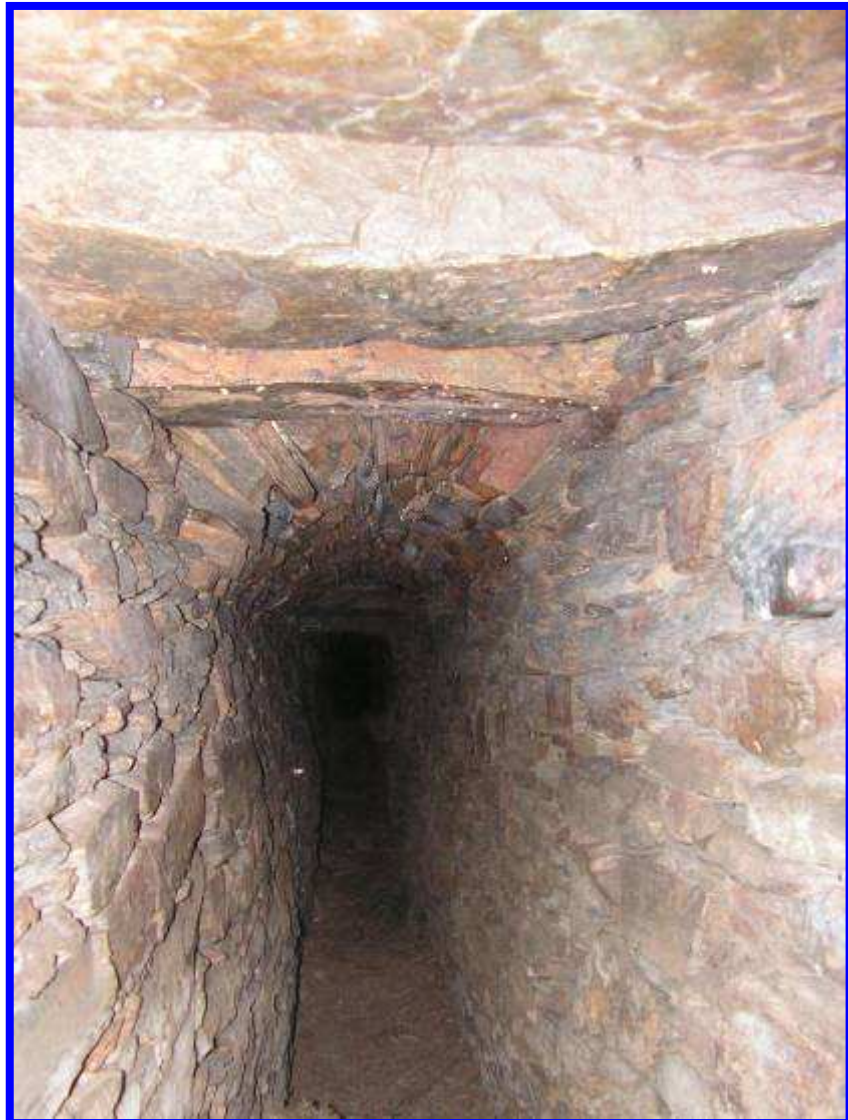


Vstup do štoly

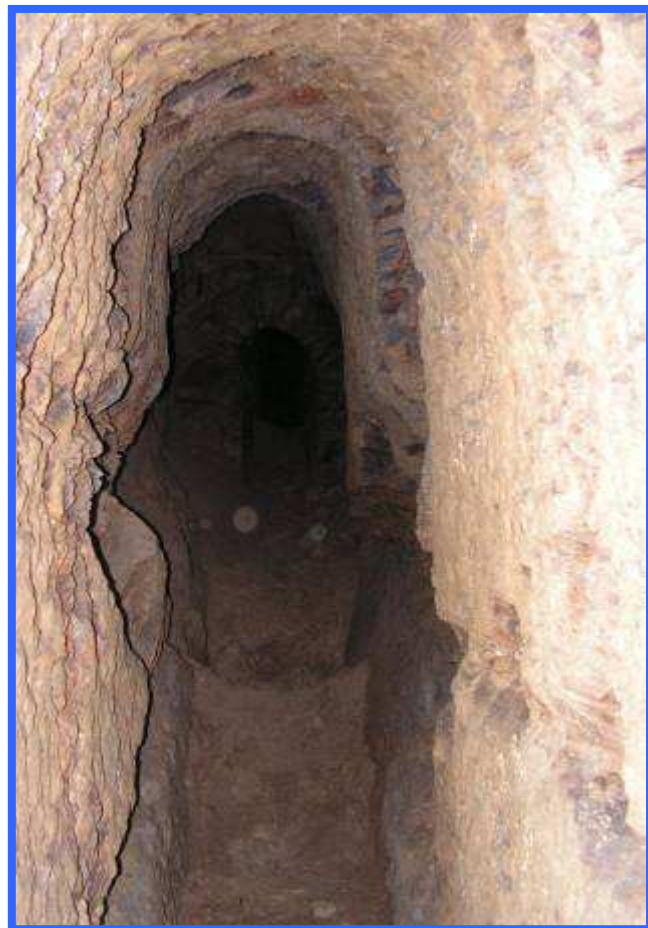


Profil štoly u jejího vstupu





Profil štoly za klenbou





Čelo štoly

