

Horizontální vodní štola Krásná – Štířaty

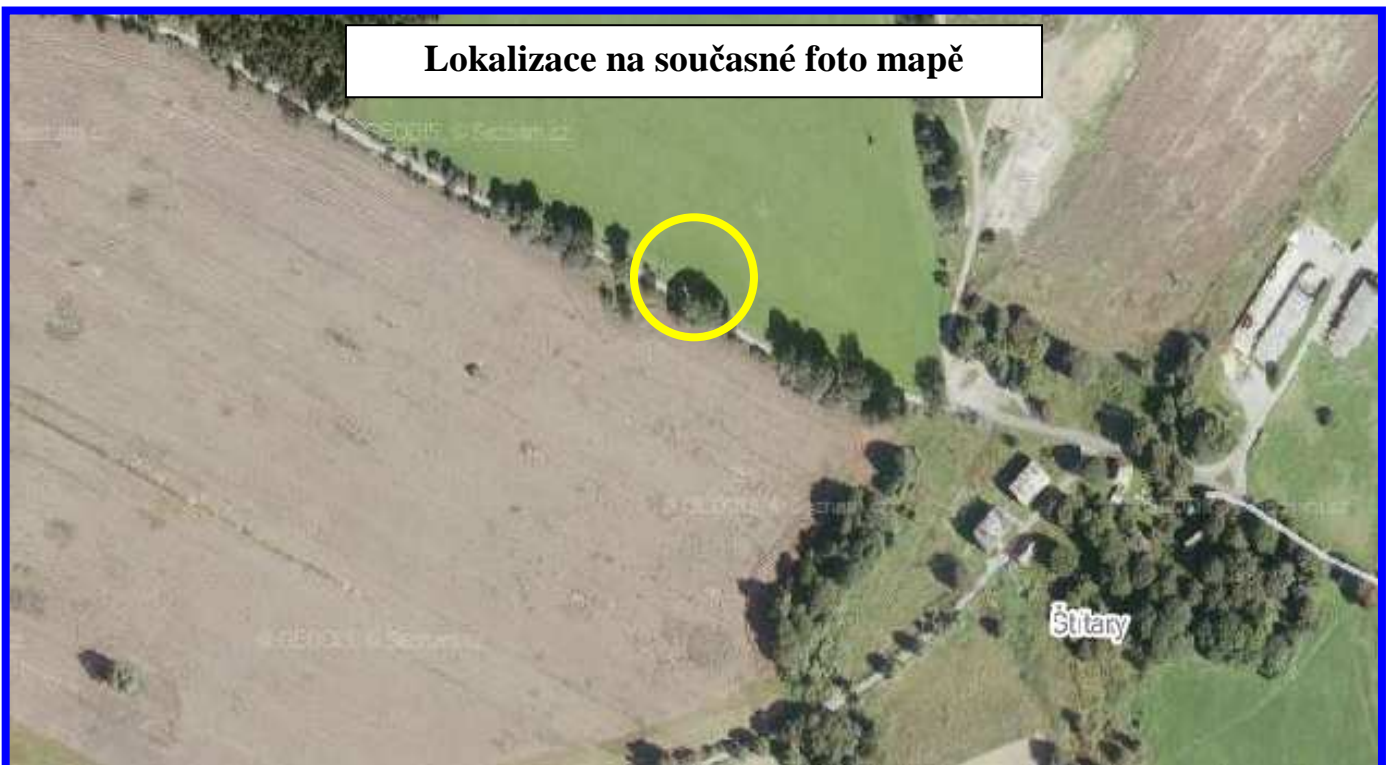
Lokalizace na historické a současné foto mapě .

(Průzkum provedli ve dnech 15. a 19.11.2008 badatelé
Karban Bohuslav, Karbanová Irena a Poor Jiří)

Lokalizace na historické foto mapě



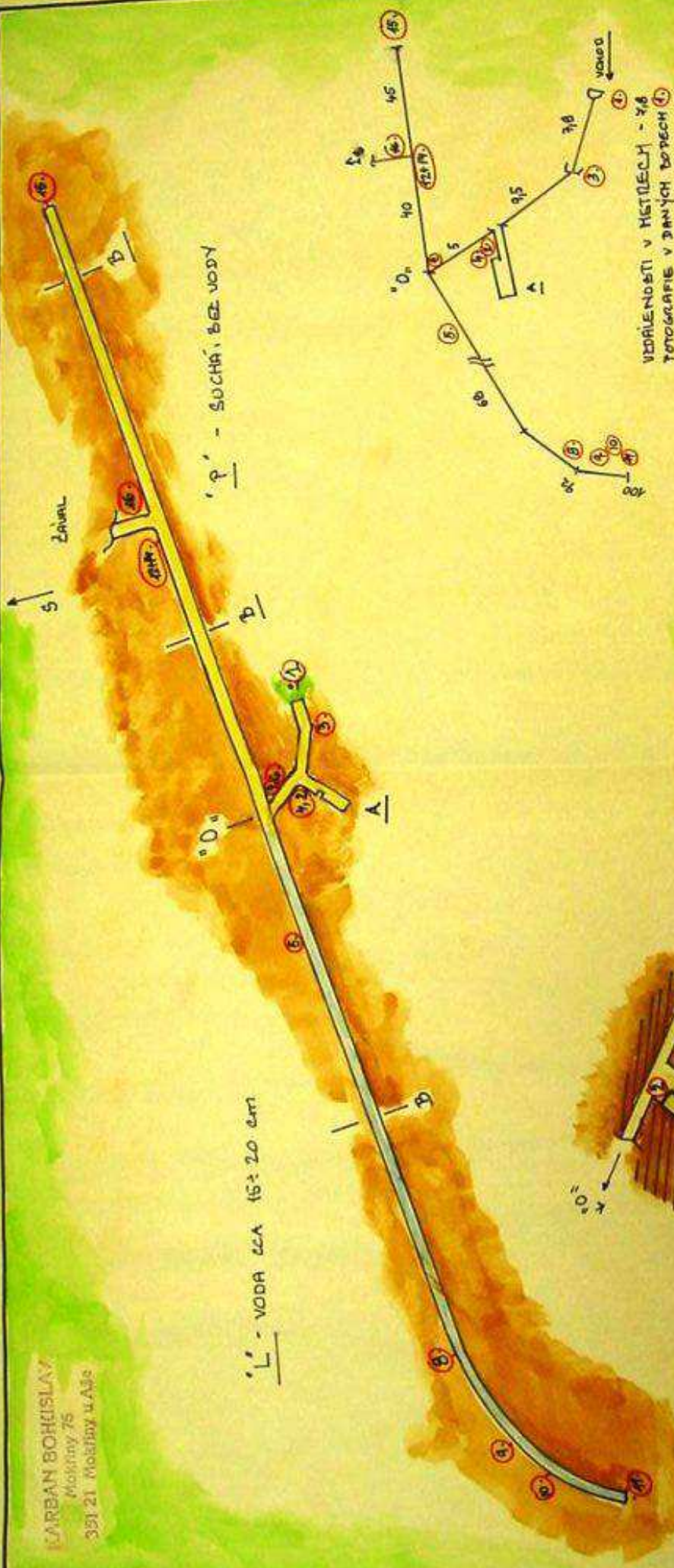
Lokalizace na současné foto mapě



ČARBAN BOHUSLAV
Mokřiny 75
331 21 Mokřiny u. Aš

'L' - VODA LZA 15 ± 20 cm

'P' - SOCHÁ, BEZ VODY



HORIZONTÁLNÍ STUDNĚ - ŠÍTKARY

STAV KE DNI 18. LISTOPADU 2008

GPB : N 80° 41,564' (VCHOD)
E 41° 08,964'

CELKOVÁ DÉLKA ŠTOLY 185 m (L - 100 m, P - 45 m)

VÝŠKA ŠTOLY 180 ± 190 cm

ŠÍŘKA ŠTOLY 60 ± 70 cm

2. ŠTOLA - 40 m od bodu 'O', ZAVALENA, SMĚŘUJE NA SEVER

V BODU 'O' SCHR VÝŠKY = 11 m

• 1, ... FOTOGRAFIE V DANÝCH BODECH

A ŠÁL - ROZMĚRY 1,9 x 1,5 m, NACHÁZÍ SE 17 m OD VCHODU NA POUŠTU, V LE

ČÁSTI PŘÍSTUPNÉ CHODBY. JE ROZDĚLEN NA DVE ČÁSTI O DÉLCE 8 a 9

ŠTOL - TESANÉ KAMENÍ

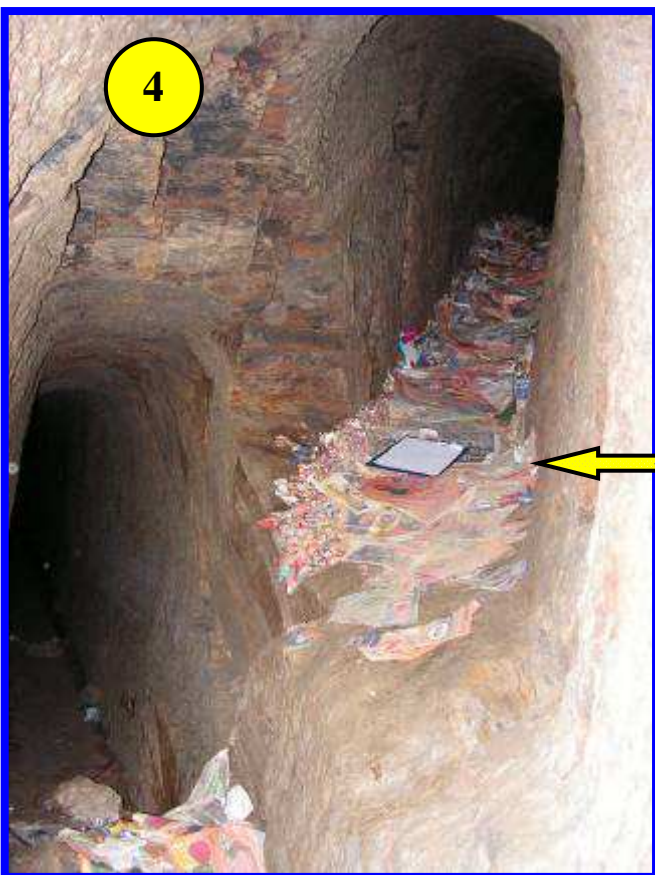
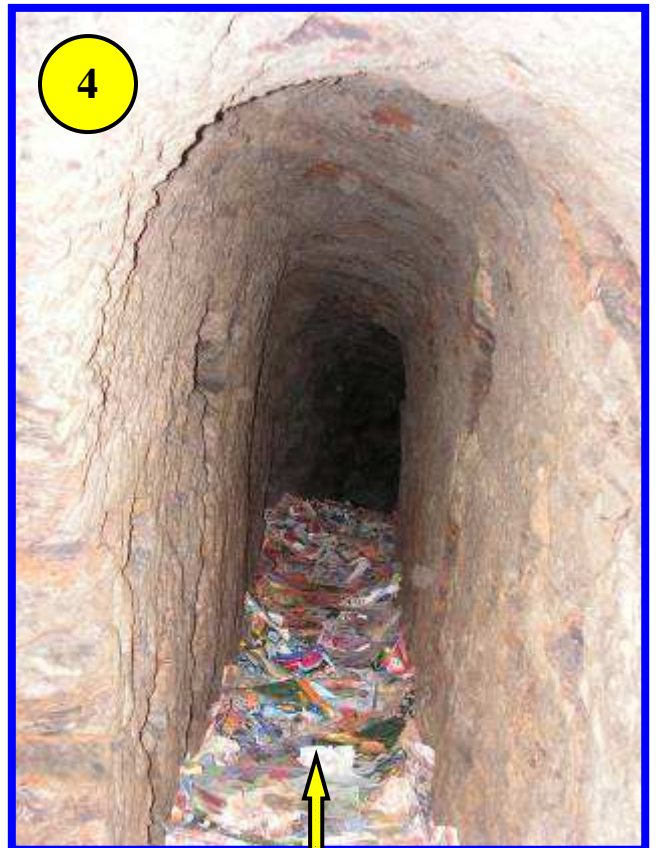
18 20:13

B - PROFIL ŠTOLY

Vstup do štoly

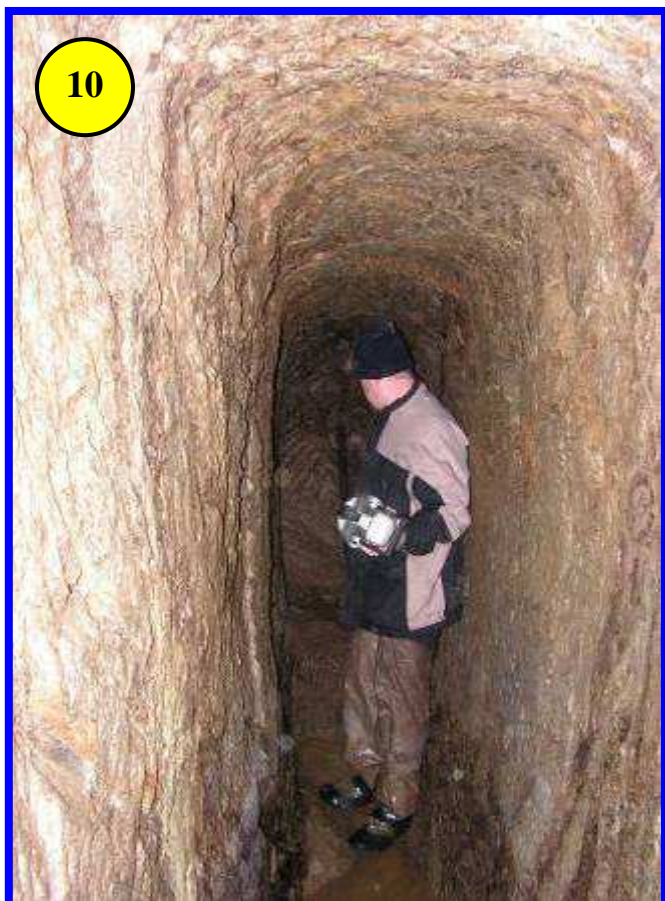
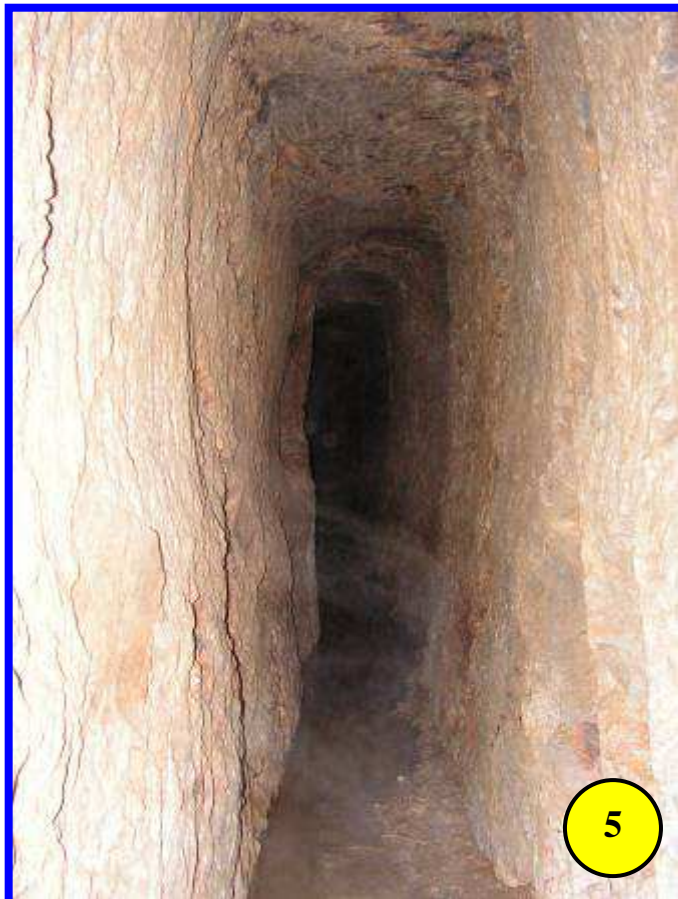


Sklep na zeleninu „Sál“. V době průzkumu zjevně obývaný

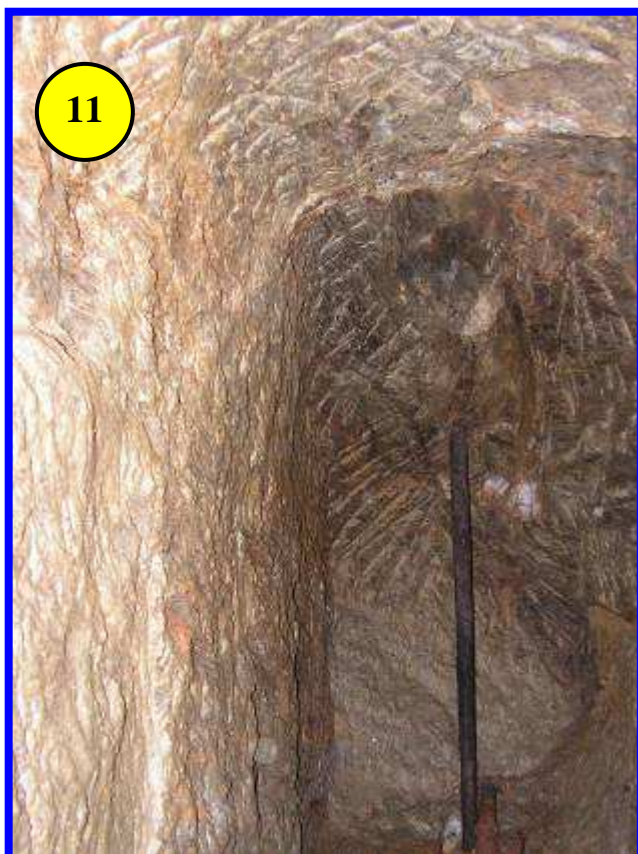


Profil přístupové štoly

Profil levé části štoly o délce cca 100m



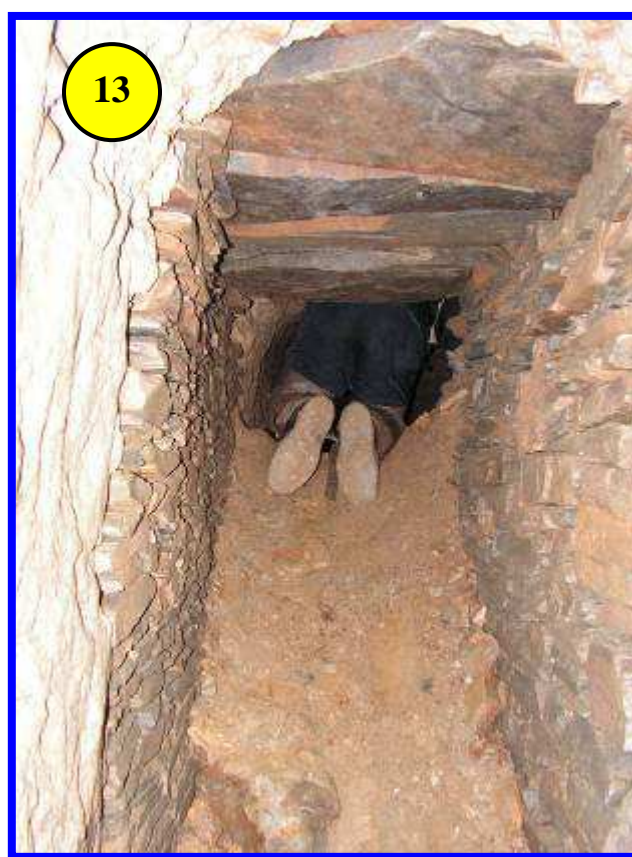
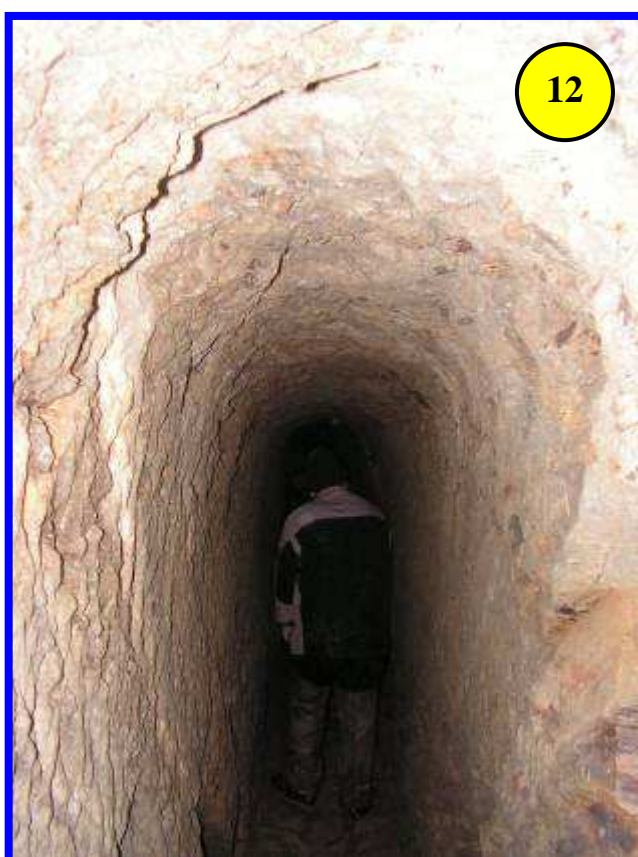
Čelo levé části štoly



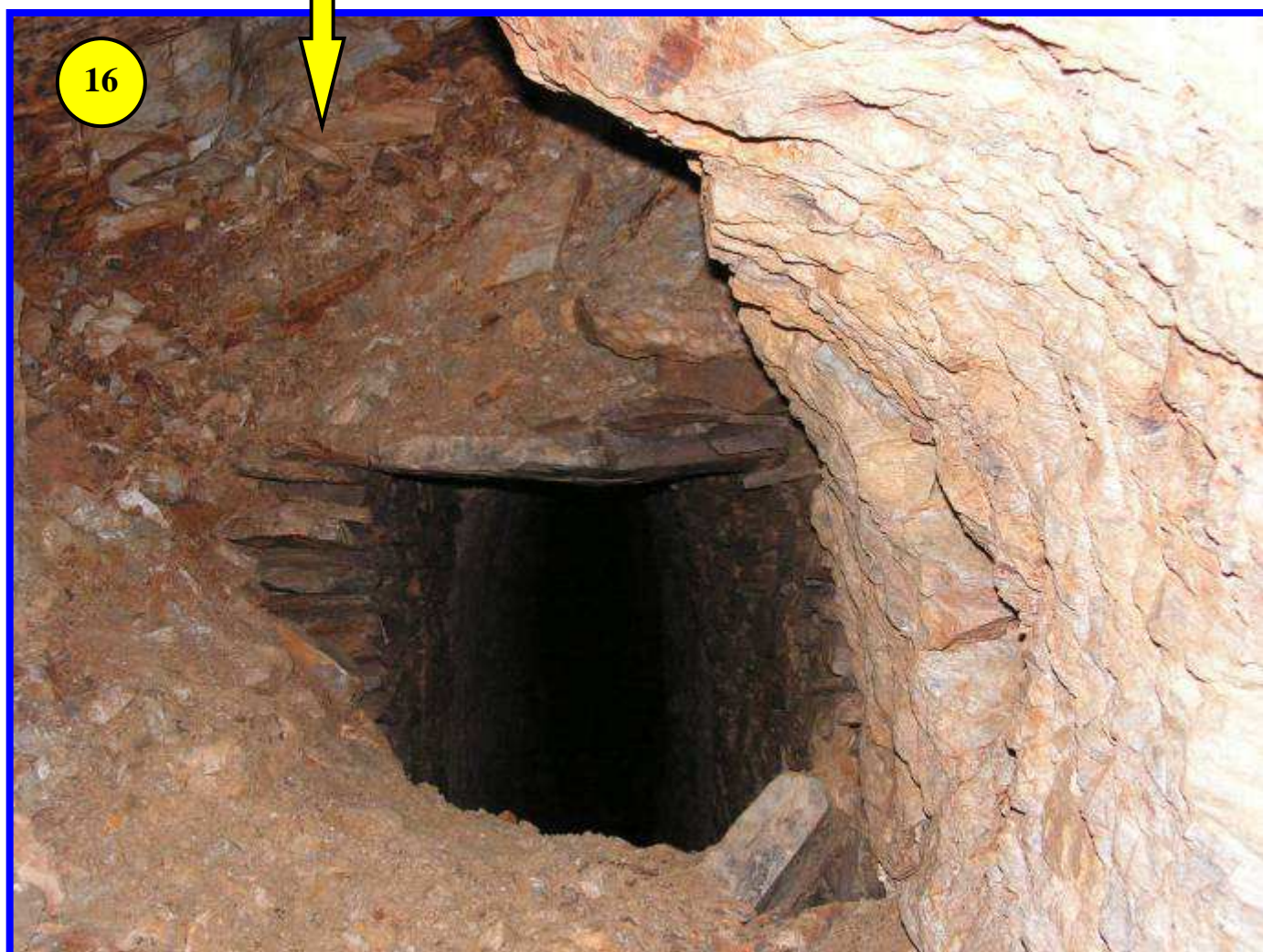
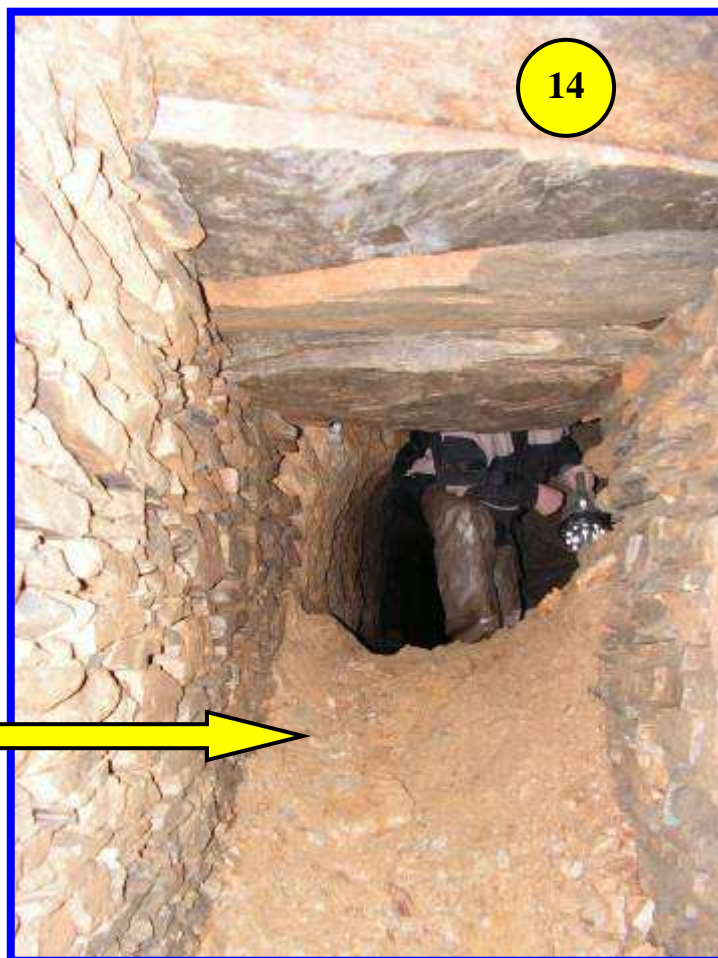
Obyvatel štoly netopýr velký



Profil pravé části štoly o délce cca 85 m



Zával v pravé části štoly po cca 40 m od přístupové štoly způsobený propadem části stropu provedeného překladem z kamenných desek.



Za závalem se nachází další rameno štoly vedoucí kolmo na levou část štoly. Toto rameno je zavaleno lomovým kamenem z propadu stropu.



15



Čelo pravé části štoly

Stopy po nástrojích na stěnách štoly

